

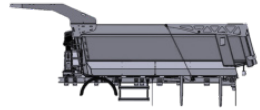


KH-KIPPER MAANSIIRTO- JA KAIVOSLAVAT

RASKASPARI



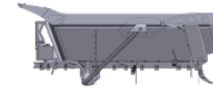
PRODUCTS



W1MV



W1UH



W1V



W1CE

RAEKOKO	0,0-800mm	0,0-800mm	0,0-800mm	0,0-150mm
MAANRAKENNUS				✓
KAIVOS	✓	✓	✓	✓
HIILI				

WWW.KH-KIPPER.PL

W1MV BODY

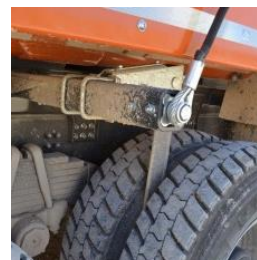
MINING
BEAST

SUUNNITELTU TOIMIMAAN KAIVOKSISSA ERITTÄIN HAASTAVISSA OLOSUHTEISSA

- **alentaa päälirakenteen omaa painoa:**
suurempi kantavuus, kuljettaja voi kuljettaa enemmän materiaalia samassa ajassa, pienemmät polttoaineenkulutukseen liittyvät kustannukset
- **pyöristetty lavan rakenne ja kalteva etuseinä:**
materiaali ei tartu lavan kulmiin
- **koko ajoneuvon painopiste matalalla:**
parempi vakaus kippauksen aikana



Iso lippa suojaa ohjaamoa lastauksen aikana



Kivirauta suojaa renkaita



Lavan korotettu takaosa estää materiaalin putoamisen jyrkissä nousuissa



Pakko-ohjattu perälauta

W1MV BODY

ALUSTA	3-akselinen	4-akselinen
RAEKOKO	0,0-800 mm	0,0-800 mm
TILAVUUS	15-20 m ³	20-25 m ³
MATERIAALI	pohja 12/15 mm, laita 8/10mm	
KUORMA	Metallimalmit, hiekkakivi, kalsiittimalmit, kuparimalmit, graniitti ja kvartsiitti, teräs- tai sinkkisulatot, sementin käsittely, kaivoksen sisäinen kuljetus	

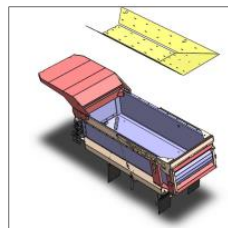
LISÄVARUSTEET



Mukautettavissa asiakkaan tarpeisiin: sopiva ajoneuvon korkeus, kuonan kuljetus



Lattialämmitys pakokaasulla: suojaa kuorman jäätymiseltä ja lisää turvallisuutta purkamisen aikana



Vaihdeettava sisäosa

TEKNISET TIEDOT

ALUSTA 8 x 4

LAVA

- pohja 15mm, **HARDOX® 450**
- laidat 8 mm, **HARDOX® 450**
- sivulaidat tukevat ilman vahvistuksia, korkea yläprofiili 300 mm
- etuseinä 8 mm, **HARDOX® 450**
- irrotettava lipa ohjaamon päällä
- perälauta 8 mm **HARDOX® 450** avautuu automaattisesti

HYDRAULIIKKA

- etukippi HYVA HC HD, takaiskuventtiili, kaatokulma 50°
- hydraulipumppu HYVA
- HYVA pneumaattinen ohjaus
- hydrauliletkut
- öljysäiliö suodattimella ja öljytason ilmasimella
- hydraulioöljy HLP 32 / L-HV 15
- pneumaattiset säätimet ohjaamossa, varoitussummeri näytöllä

VARUSTEET

- KH-KIPPER teräksiset taitettavat takalokasuojat, joissa on kumipuskurit
- teräslokasuojat toisessa akselissa
- kumiset lokasuojat taka-akselissa
- 2 ylimääräistä LED-lamppua rungon takaosassa
- korin lattian ja kulmien lämmitys pakokaasulla
- vakaaja korin ja apurungon välissä
- vasemmalle puolelle asennetut tikkaat
- varapyörän asennus etulaidan ja ohjaamon välissä
- alumiiniset sivusuojat
- korjaustuet
- takavalojen suojat avautuvalla ritalällä
- kelta-punaiset merkintäkilvet
- heijastimet
- kaikki teräsovat ruiskupuhallettu, pohjamaalattu ja pintamaalattu



[WATCH THE MOVIE ▶](#)



[FIND OUT MORE ON WWW.KH-KIPPER ▶](http://WWW.KH-KIPPER)

W1UH BODY

ERIKOISLAVA MAANALAIISIIN KAIVOKSIIN

- **korkealaatuinen ja paksu SSAB teräs:** vähentää lavan kulumista hankaavaa materiaalia kuljettaessa
- **erityinen sähköhydraulinen Nummi-järjestelmä:** lyhentää lavan nostamiseen ja laskemiseen tarvittavaa aikaa mm. pika alaslasku
- **matala kokonaiskorkeus:** mahdollisuus työskennellä maan alla ja lastaus on helppoa
- **tiivistetty perälauta:** puolinnostemäisen materiaalin kuljetus (täyttö/tiivistys materiaalit)
- **anturit perälaudalle ja liejulukkoille:** lisää turvallisuutta kaivoksissa



Ainutlaatuinen Ω -muoto varmistaa suuremman tilavuuden ja matalamman painopisteen



Hydraulinen perälauta



Ohjaamon katolla alumiinisuoja sekä kivränni ohjaamon ja lavan välissä



Perälaudassa tiiviste ja 2 kappaletta lukkoja, erittäin tiivis

W1UH BODY

ALUSTA	4-akselinen
RAEKOKO	0,0-800 mm
TILAVUUS	18 m ³
MATERIAALI	pohja 16 mm, laidat 12 mm
KUORMA	metallimalmit, myös kromi- ja nikkelimalmit

TEKNISET TIEDOT

ALUSTA 8 x 4

LAVA

- pohja 16mm, **HARDOX® 450**
- laidat 12 mm, **HARDOX® 450**, vakaa
- etuseinä 10 mm **HARDOX® 450**
- perälauta 8 mm **HARDOX® 450**
- hydraulinen perälauta, suuri purkaukko
- sivulaidoissa terävät yläreunat

HYDRAULIIKKA

- Housukippi Nummi
- hydraulipumppu
- öljysäiliö öljynilmäisimellä
- sähköohjauskeskus
- ohjaus napeilla tai kahvalla
- pika alaslasku, merkkivalot ja summeri ohjaamossa

VARUSTEET

- kiviränni ohjaamon ja lavan välissä, öljysäiliö suojassa
- alumiiniset sivusuojalevyt
- rasvauspisteet keskitetty kipiltä ja perälaudalta
- HYFIX-järjestelmän lukitusrunko rungossa
- takapuskuri
- kumitiiviste perälaudalle
- induktiiviset anturit perälaudalle ja liejulukoilta
- 4x1/4 teräksiset lokasuojat taka-akselilla
- muoviset lokasuojat toisessa akselissa
- korjaustuet rungon alla
- 2 LED-valoa takana, toimivat myös peruutusvaloina
- 2 LED-valoa ohjaamon takana
- tehtaan kamerajärjestelmän kameroiden asennus
- takavalojen suojat helposti avautuvalla ritilällä
- kelta-punaiset merkintä kilvet
- keltaiset merkkivalot
- kaikki teräsosat ruiskupuhallettu, pohjamaalattu ja pintamaalattu

W1V BODY

MINING ROCK STAR

- **suuri kantavuus:** maksimaalinen tuottavuus
- työmaateiden hyvällä valmistelulla Mining Rock Starilla voidaan korvata perinteiset kiviautot ja dumperit
- päällirakenne on valmistettu lujasta **HARDOX** teräksestä ja ohjaamon katto sekä yläprofiilit **STRENX** teräksestä: tehokas toiminta poikkeuksellisen vaikeissa olosuhteissa
- **2 HYVA-kaksitoimista hydraulisylinteriä:** lisää vakautta ja turvallisuutta kippauksen aikana ja lyhentää purkamisaikaa

LAVA ON
VALMISTETTU
YHTEISTYÖSSÄ



2 kpl HYVA kippi-sylinteriä



Automaattisesti aukeava perälauta



Takavalojen suojat helposti avattavissa

W1V BODY

ALUSTA	4-akselinen
RAEKOKO	0,0-800 mm
TILAVUUS	27 m ³
MATERIAALI	pohja 10 mm, laidat 6 mm
KUORMA	kalkkikivi, murske, hiekka

TEKNISET TIEDOT

ALUSTA 10 x 4

LAVA

- apurunko suljettu profiili
- pohja 12 mm **HARDOX® 450**
- laidat 8 mm kestävä **HARDOX® 450**
- etuosassa lyhyt lippa
- yläprofiilit 8 mm **STRENX** teräksestä, vahvistettu lisäprofiili sisällä
- perälaudan avaaminen vaijeri mekanismilla (yksi sarankohta)

HYDRAULIIKKA

- 2 kpl kaksitoimisia sylintereitä HYVA
- päähydrauliventtiili PT
- pehmeä pysäytys alas laskettaessa
- pneumaattinen ohjaus ohjaamossa
- mäntäpumppu 130 cc

VARUSTEET

- teflonlevy rungon ja apurungon välissä
- järjestelmä HYFIX x2
- 2x rungon tuki
- kaikki teräsovat ruiskupuhallettu, pohjamaalattu ja pintamaalattu

W1CE BODY

CLASSINEN MALLI

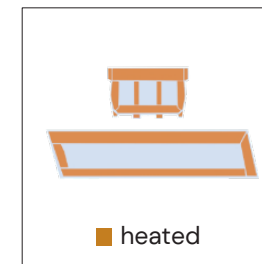
- **kulmien optimaalinen profiili:**
kuorma ei tartu runkoon
- **apurungon neliömäinen profiili:**
rakenteen suurempi kestävyys
- **korin poikkileikkauksen optimointi:**
mallissa pienempi lastauskorkeus (matalammat sivulaidat) ja painopisteen optimaalinen sijainti lisää vakautta kippauksen ja kuljetuksen aikana
- **tarpeettomat elementit poistettu:**
joustavampi, kestävämpi ja vahvempi rakenne, pidempi kesto-aika, lyhentää tuotantoaikaa, vähentää materiaalin tarvetta sekä säästää ympäristöä
- **korin ja apurungon uusi muoto:**
parempi vaurionkestävyys
- **oman painon aleneminen:**
lisää kantavuutta, samassa ajassa voidaan kuljettaa enemmän materiaalia



Yksinkertaistettu rakenne



Optimaalinen painopisteen sijainti



Lavassa iso lämmitetty pinta-ala; pohja, etuseinä ja yläprofiili



Optimaalisesti muotoillut lavan kulmat

W1CE BODY

ALUSTA	3-akselinen	4-akselinen
RAEKOKO	0,0-150 mm	0,0-150 mm
TILAVUUS	16-17 m ³	20-22 m ³
MATERIAALI	pohja 8/10 mm, laidat 5/6 mm	
KUORMA	hiekkä, soramurske, louhe	

LISÄVARUSTEET



Iso suojalippa

Suojapeite

Vahvistus
kivien ajon

Lavalämpö

TEKNISET TIEDOT

ALUSTA 8 x 4

LAVA

- pohja 8 mm, **HARDOX® 450**
- laidat 5 mm, **HARDOX® 450**
- perälauta 6 mm yläsaranoilla, mitkä avautuvat automaattisesti kun lava on nostettu. Kestävää terästä **HARDOX® 450**
- etuseinä 5 mm, suoja hydraulisylinterin päällä

HYDRAULIIKKA

- etukippi HYVA ALPHA
- päähydrauliikka
- sulkuventtiili
- öljysäiliö suodattimella ja öljytason näytöllä
- hydraulioöljy
- merkkivalo ja summeri ohjaamossa

VARUSTEET

- lavassa lämmitys pakokaasulla
- lisäjärjestelmä lavan lukitsemiseksi apurunkoon – HYFIX
- korjaustuet
- sivusuojat
- saksivakain korin ja apurungon välissä
- varapyörän pidike vinssillä etulaidassa
- etuseinään asennettavat taitettavat tikkaat
- etuseinään taitettu pressu
- takavalojen suoja helposti irrotettava
- kelta-punaist merkkivalot
- keltaisten merkkivalojen asennus
- Heijastimet
- kaikki teräsosat ruiskupuhallettu, pohjamaalattu ja pintamaalattu



FIND OUT MORE ON WWW.KH-KIPPER ►





www.kh-kipper.pl    

RASKASPARI

MYynti:

Heikki Tuomainen

Puh. 040 940 3551

heikki.tuomainen@raskaspari.fi

www.raskaspari.fi

